

Professionelle Qualität

Serie VI-D

Vieh - Anhänger

Der Massive

- mit festem Dach
- Alu-Ausführung
- Rechteckform



-sigg

steht für stabil.



Sehr geehrte Interessenten,

jedes Transport-Problem verlangt nach einer Lösung. Unsere Leidenschaft sind exzellente und praxisingerechte Anhänger für Ihre individuellen Transportaufgaben.

Bereits in der fünften Generation – hervorgegangen aus einem traditionsreichen Betrieb des Wagnerhandwerks – beschäftigen wir uns mit Fahrzeugbau und seinen vielseitigen Anwendungen für Handwerk, Gewerbe, Landwirtschaft und den Privatbereich. Dank unserer Nähe zum Kunden wissen wir um die besonderen Ansprüche an einen Anhänger. Stabilität, Langlebigkeit, aber auch viele durchdachte, innovative Details für ein komfortables Handling bestimmen die Leitlinien unserer Arbeit.

Eine Schlüsselressource stellen dabei unsere Mitarbeiter dar, die mit Engagement, Kompetenz und Teamgeist die Entwicklung und Fertigung umsetzen und in präziser Handarbeit jeden Anhänger zu einem perfekten Unikat machen. Unsere langjährige Erfahrung und die ständige Weiterentwicklung im Dialog mit Ihnen machen unsere Anhänger zu perfekten Begleitern in Ihrem Arbeitsalltag. Zahlreiche Rückmeldungen begeisterter Kunden bestärken uns in unserer kompromisslosen Qualitätsphilosophie.

Wir freuen uns, Ihnen Anhänger höchster Qualität präsentieren zu können, denn **SIGG steht für stabil** – darauf können Sie sich verlassen!

Gerne beraten wir Sie individuell zu Ihren Transportaufgaben und erarbeiten gemeinsam mit Ihnen eine überzeugende Lösung.

Klaus-Peter und Ottmar Sigg
Gesellschafter und Geschäftsführer



Gefertigt in Oberschwaben

Seit mehreren Generationen entwickeln und produzieren wir Anhänger. Diese jahrzehntelange Erfahrung im Fahrzeugbau ist für unsere Kunden spürbar:

- **In einer robusten und ausgereiften Konstruktion.**
- **In einer praxisingerechten Funktionalität – auch in kleinen Details.**
- **In einer modernen, rationellen Fertigung, die für handwerklich hochwertige Arbeit sorgt.**
- **In einer dauerhaft verlässlichen Qualität, die die Langlebigkeit unserer Anhänger ausmacht.**

Praxisingerechte Perfektion bis ins Detail – das ist unser Anspruch.

Und dazu gehört auch ein umfassender Service. Ob Wartungsarbeiten anstehen, nach einem Unfall Ersatzteile schnell und zuverlässig bereitgestellt werden müssen oder die fällige TÜV-Hauptuntersuchung zu erledigen ist – unser kompetenter Kundendienst ist für Sie da.

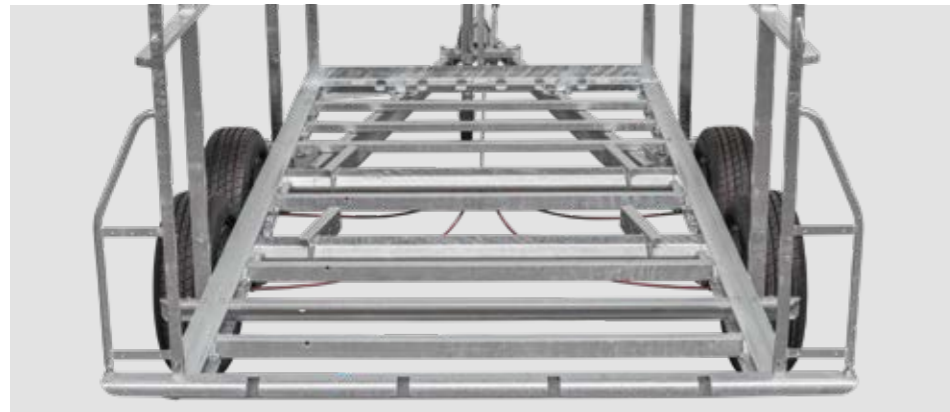
Wir übernehmen Verantwortung.

Für unsere Produkte und unsere Mitarbeiter. Unser gesamtes Anhängerprogramm wird komplett in Bad Wurzach produziert – wir haben keine Produktion im Ausland. Damit garantieren wir optimalen Qualitätsstandard bei den Anhängern und sichern nachhaltig Arbeitsplätze in Deutschland.



Verstärkter Rahmen

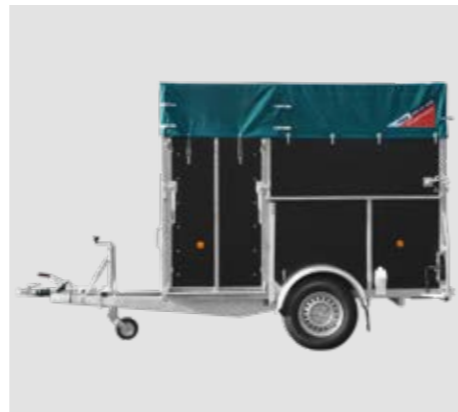
Stabilität ohne Kompromisse.



- Aus Stabilitätsgründen: Alle Eckpfosten sind vom Anhängerboden bis zur Dachkante durchgehend.
- Dank der vielen Querträger sind auch schwere Tiere kein Problem!
- Alle Rahmen sind im Tauchbad feuerverzinkt!

- Die Eckpfosten sind aus extra starken Profilen gefertigt.
- Massive Verstärkungsprofile vorne und an den Längsseiten. So bleibt der Anhänger auch bei großem Druck auf die Bordwände sicher in Form.

Serienausstattung



Stabiles Fahrgestell

Belastbarkeit trifft Fahrkomfort.



- Für das Fahrwerk werden ausschließlich ausgewählte Qualitätskomponenten von einem deutschen Hersteller verwendet.
- Die wartungsfreien Einzelradaufhängungen mit Gummifedersystem sorgen für einen schonenden Transport.

Serienausstattung



- Die stabile V-Deichsel ist serienmäßig!
- Die auf 700 mm (statt 250 mm) verlängerten Achsböcke nehmen Lasten zuverlässig auf und bieten außerdem eine hohe Traglastreserve.

Nachjustierbare, massive Eckpfosten

Die Lösung für leichtgängige Verschlüsse.



- Einstellen der Spaltmaße zwischen Bordwänden und Verladerampe einfach möglich (linkes Bild).
- Verschlüsse bleiben so auch nach jahrelangem Einsatz leicht zu bedienen.

- Aus Stabilitätsgründen: alle sechs Eckpfosten sind vom Anhängerboden bis zur Dachkante durchgehend.
- Die Eckpfosten sind aus extra starken Profilen gefertigt.

Serienausstattung



Dreh- und klappbare Verladerampe

Flexible Anhängernutzung - schnell und einfach.



- Abgeklappt: Die Tiere können über die Verladerampe sicher ein- und aussteigen (linkes Bild).
- Die Rampe lässt sich durch einen einfachen Mechanismus mit wenigen Handgriffen öffnen und nach rechts aufschwenken.

Sonderausstattung



- Aufgeschwenkt: Der Anhänger lässt sich leicht z.B. mit einem Frontlader oder Stapler beladen (rechtes Bild).
- In Kombination mit einer Gasfeder an der Laderampe lässt sich diese sogar um nahezu 180° aufschwenken.

Individuelle Sonderanfertigungen

Anhänger wie für Sie gemacht.



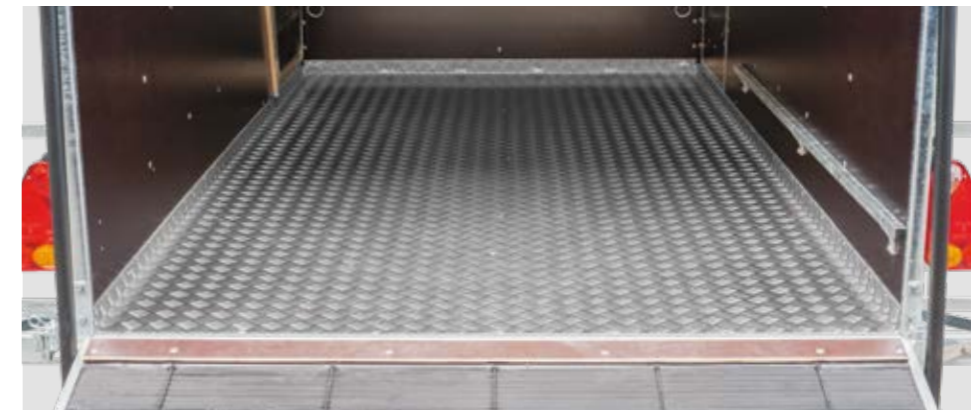
Sonderausstattung

Größere Lüftungen, ein zweiter Boden, Trenngitter... Ihr Einsatzzweck fordert spezielle Einrichtungen oder besondere Transportlösungen? Kein Problem – Sprechen Sie uns an!

Alu-Boden mit GFK-Wabenplatte als Unterkonstruktion

Das unverrottbare Duo.

Sonder-/ Serienausstattung*



- Robustes Alu-Riffelblech mit griffiger Quintett-Riffelung.
- Sie ist aus einem Stück gefertigt und leicht zu reinigen.
- Die Unterkonstruktion aus einer 30 mm starken GFK-Wabenplatte hält trotz ihres geringen Gewichts großen Punktlasten stand.

- Durchgehende Auflage des Alu-Riffelblechbodens auf der GFK-Wabenplatte und damit geräuschkämmend und isolierend.
- * Bei allen Anhängern der Serien VI-T und VI-D in Alu-Ausführung ist diese Bodenkonstruktion serienmäßig.

Vieh-Transport in seiner elegantesten Form: Die Anhänger der Serie VI-D sind aus eloxierten Aluminium-Profilen und mit einem festen Dach aus einer lichtdurchlässigen und unverrottbaren GFK-Wabenplatte ausgestattet. So ist eine freundliche und ruhige Atmosphäre im Innern des Anhängers garantiert. Und nicht nur der Aufbau, sondern auch der Boden aus Alu-Riffelblech und die Unterbodenkonstruktion, die ebenfalls aus einer GFK-Wabenplatte besteht, stehen für höchste Ansprüche in Sachen Qualität und Langlebigkeit. Darüberhinaus komplettiert das komfortable und belastungsstarke Fahrwerk die Anhänger der Serie VI-D zu überzeugenden Transportlösungen.

Das **feste Dach** ist dank der isolierenden GFK-Wabenplatte lichtdurchlässig und verhindert die Bildung von Kondenstropfen.

Bordwände aus eloxierten Alu-Profilen. Leicht zu reinigen, hygienisch und unverrottbar.

Lüftungen sorgen für ein gutes Klima während des Transports. Die Klemmverschlüsse machen das Bedienen besonders einfach. Mit Scharnieren aus Edelstahl.

Im Serienumfang: links und rechts je zwei Lüftungen.

Eine feuerverzinkte **Rinne** leitet das Regenwasser vom Dach ab.

Vorne und an den Längsseiten mit durchgehendem **Verstärkungsprofil**.

Drei Anbindeeringe an der Vorderwand. Optional ist auch eine **Anbindestange** erhältlich.

Höhenverstellbares **Stützrad**: Verstärkt (60 mm Außenrohr) und auf einer Spezialtraverse zwischen den V-Zugholmen montiert. Klappt automatisch um. Mit stabiler Abstützung auf die Deichsel.

Kugelumlaufkupplung: Mit optischer Sicherheitsanzeige.



Breiter **Seitenausladesteg** mit Gummibelag und integrierten Trittleisten optional erhältlich.

Kotflügel aus massivem Stahlblech, beidseitig feuerverzinkt.

Fabrikneue **Bereifung** mit hoher Traglastreserve.

Optimaler Fahrkomfort durch **Einzelradaufhängung mit Gummifederungssystem**. Fahrstabil und wartungsfrei.

Die robuste **Bodenkonstruktion** aus Alu-Riffelblech und einer unverrottbaren GFK-Wabenplatte ist für das Äußerste ausgelegt und trotzdem leicht zu reinigen. Zudem ist diese Konstruktion isolierend und geräuschkämmend.

Zwei **Rampenheberfedern** erleichtern Ihnen das Aufheben der stabilen Rampe.

Stabile **Verladerampe**: 1450 mm hoch, mit Gummibelag und integrierten Trittleisten. In Kombination mit der niedrigen Anhängerbauweise ergibt sich ein extra flacher Einstiegswinkel.

Einstellbare Eckpfosten



Die Eckpfosten lassen sich durch ein spezielles Gewinde nachjustieren. So kann das Spaltmaß zwischen den seitlichen Bordwänden und der Heckklappe reguliert werden. Die Verschlüsse bleiben damit leichtgängig, auch wenn die seitlichen Bordwände während des Einsatzes den einen oder anderen Schlag abbekommen haben sollten.

→ siehe Seite 4

Achsen



Achsen für höchste Ansprüche: Die speziell für die SIGG-Anhänger gefertigten Achsen haben einen 700 mm langen, feuerverzinkten Achsbock und sind pro Achse achtfach mit den Längsträgern des Anhängerchassis verschraubt! Dies gewährleistet eine besonders gute Fahrstabilität. Zudem ist der Achskörper im Tauchbad feuerverzinkt und damit bestens gegen Korrosion geschützt.

Geschützt eingebaute **Beleuchtung**.

Drehtüre



Die Drehtüre erleichtert Ihnen den Zugang in den Innenraum des Anhängers. Zwei massive Winkelhebelschlüsse mit Druckknopfsicherung sichern sie. Sie ist rechts, links oder auch beidseitig erhältlich.

Seitenausladesteg mit Gummibelag



Der Gummibelag mit integrierten Trittleisten auf dem Seitenausladesteg sorgt für Halt und erleichtert den Tieren das Aussteigen. Die ganzflächige Verklebung verhindert eine unangenehme Geruchsbildung.

Rampenheberfeder am Seitenausladesteg



Komfortabel: Auch der Seitenausladesteg kann mit einer Rampenheberfeder ausgestattet werden. Diese unterstützt das Aufheben und Ablassen des Seitenausladestegs und schont die Kräfte.

Anbindestange



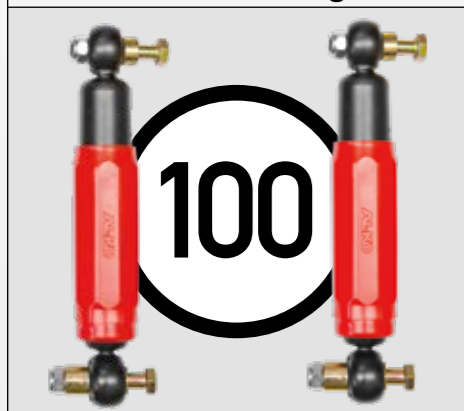
Die Anbindestange ermöglicht ein flexibles Anbinden und ersetzt den oberen Anbindering. Selbstverständlich ist sie feuerverzinkt und so bestens gegen Korrosion geschützt.

Zweiflügelige Hecktür



Entspannt: Die sogenannte Ranger-Türe ermöglicht ein Öffnen der Heckklappe ohne ein vorschnelles Herausspringen der Tiere. Nach dem Öffnen lassen sich die Flügel an Haltepunkten auf der Heckklappe fixieren. Auch beim Verladen leistet die zweiflügelige Hecktüre als seitliche Begrenzung gute Dienste.

100 km/h Ausführung



Für Flotte: Ein zusätzliches Paar Stoßdämpfer pro Achse und eine gesonderte Abnahme beim TÜV machen Ihren Anhänger 100 km/h tauglich. Gemäß der 9. Ausnahmeverordnung zur StVO.

Staubox



Praktisch: Die hochwertige Staubox aus Aluminium bewahrt Ihre Gegenstände des täglichen Gebrauchs sicher auf. So sind Arbeitshandschuhe, Anbindestricke etc. immer an Bord. Außenmaße: 1100 x 250 x 277 mm

LED-Innenleuchte



Extra hell und zugleich energiesparend ist diese Beleuchtung ein Luxus an dunklen Tagen. Ein feuerverzinktes Gehäuse schützt sie vor Beschädigung und Schmutz. Ein- und ausschalten lässt sie sich über einen Kippschalter an der Rückseite.

Trennwand



Die robuste Trennwand aus eloxierten Aluminium-Profilen teilt den Innenraum des Anhängers in verschiedene Abteile auf. Sie ist in den Höhen 1250 mm und 1450 mm erhältlich und durch Einhängeösen an den Seiten des Anhängers arretiert. Sie kann zum Heck des Anhängers aufgeschwenkt oder mit wenigen Handgriffen komplett entfernt werden.

Lochleisten für Trennwand



Bleiben Sie flexibel: Die Lochleisten ermöglichen Ihnen je nach Einsatzzweck eine nahezu stufenlose Anpassung der Trennwand. Auch der Einsatz mehrerer Trennwände ist problemlos möglich.

Planenlatz über Laderampe



Witterungsschutz: Der Planenlatz schließt die Lücke zwischen der Oberkante der Laderampe und dem Dach. So verhindert er ein Eindringen von Niederschlag und einen unangenehmen Durchzug.

Regulierbare Lüftung in Stirnwand



Diese Lüftungsöffnung in der Stirnwand ist durch einen komfortablen Schieber nahezu stufenlos einstellbar. Damit kann sie jederzeit bedarfsgerecht angepasst werden.

Lüftung Alu-Ausführung



Klimafreundlich: Die 1100 mm oder 600 mm langen Lüftungsöffnungen an den Seiten sorgen für genügend Frischluft. Der komfortable Verschluss ermöglicht ein Öffnen und Schließen mit nur einer Hand.

Ersatzrad



Zur Sicherheit: Auf Wunsch montieren wir Ihnen ein Ersatzrad an die Stirnseite Ihres Anhängers. So sind Sie im Fall der Fälle bestens ausgerüstet.

Zweiflügeliges Scherengitter



Komfortabel: Das zweiflügelige Scherengitter erleichtert das Verladen der Tiere, da diese nicht zu den Seiten weg können. Während der Fahrt sind die eingeklappten Scherengitter sicher am Heck des Anhängers verstaut. Das Scherengitter ist aus doppelwandigen Alu-Profilen gefertigt.

Tandem (Rechteckform)

- Alu-Bordwände, durchgehend doppelwandig, eloxiert
- Alu-Riffelblechboden mit GFK-Wabenplatte als Unterkonstruktion
- Festes Dach aus GFK-Wabenplatte (30 mm stark, lichtdurchscheinend)
- Stützrad verstärkt, auf einer Spezialtraverse montiert, Außenrohrdurchmesser 60 mm, klappt automatisch um
- Lüftungen links und rechts je zwei, mit Edelstahlverschlüssen
- Zwei Rampenheberfedern an der Laderampe

Zulässiges Gesamtgewicht [kg]	Typenbezeichnung	Innenmaße (L x B x H) [mm]	Eigengewicht ca. [kg]	Nutzlast ca. [kg]	Nutzfläche [qm]	Bereifung [Zoll]
2700	27 VD 30 - T6	2950 x 1580 x 1900	775	1925	4,66	14"
	27 VD 30 - T8	2950 x 1780 x 1900	795	1905	5,25	14"
	27 VD 33 - T6	3250 x 1580 x 1900	800	1900	5,14	14"
	27 VD 33 - T8	3250 x 1780 x 1900	820	1880	5,79	14"
3000	30 VD 30 - T6	2950 x 1580 x 1900	815	2185	4,66	14°C
	30 VD 30 - T8	2950 x 1780 x 1900	835	2165	5,25	14°C
	30 VD 33 - T6	3250 x 1580 x 1900	840	2160	5,14	14°C
	30 VD 33 - T8	3250 x 1780 x 1900	860	2140	5,79	14°C
	30 VD 36 - T8	3550 x 1780 x 1900	900	2100	6,32	14°C
	30 VD 40 - T8	3950 x 1780 x 1900	940	2060	7,03	14°C
3500	35 VD 36 - T8	3550 x 1780 x 1900	980	2520	6,32	14°C
	35 VD 40 - T8	3950 x 1780 x 1900	1020	2480	7,03	14°C

Sonderausstattungen:

- | | |
|---|--|
| <input type="checkbox"/> Drehtüre vorne, rechts und/oder links | <input type="checkbox"/> Zweiflügelige Hecktüre (sog. Ranger-Türe) |
| <input type="checkbox"/> Seitenausladesteg mit Gummibelag mit integrierten Trittleisten | <input type="checkbox"/> Regulierbare Lüftung, Stirnwand |
| <input type="checkbox"/> Rampenheberfeder für den Seitenausladesteg | <input type="checkbox"/> Lüftungsöffnung, 1100 mm lang |
| <input type="checkbox"/> Laderampe dreh- und klappbar | <input type="checkbox"/> Lüftungsöffnung, 600 mm lang |
| <input type="checkbox"/> Trennwand, 1250 mm oder 1450 mm hoch | <input type="checkbox"/> Bruststange |
| <input type="checkbox"/> Zusätzlicher Satz Einhängeösen für Trennwand | <input type="checkbox"/> Staubbox aus Aluminium |
| <input type="checkbox"/> Lochleisten, für Trennwand | <input type="checkbox"/> 100 km/h - Ausrüstung |
| <input type="checkbox"/> Scherengitter, zweiflügelig | <input type="checkbox"/> Ersatzrad, mit Halter montiert |
| <input type="checkbox"/> LED-Innenleuchte | <input type="checkbox"/> Ersatzrad, lose |
| <input type="checkbox"/> Anbindestange, feuerverzinkt | <input type="checkbox"/> Diebstahlschutz |



HRB Heinemann AG

Wehntalerstrasse 5 • 8155 Nassenwil
 Tel. 044 851 80 80 • Fax 044 851 80 88
www.hrbanhaenger.ch



-sigg steht für stabil.